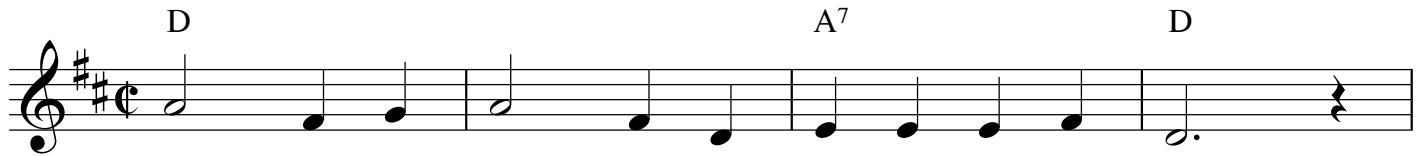


Hänsel und Gretel

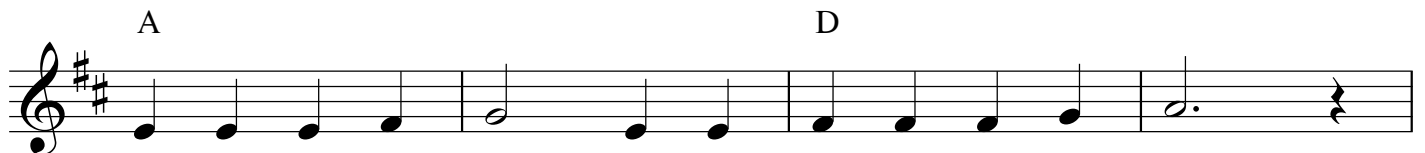
Volkswise aus dem 19.Jh.



Hän - sel und Gre - tel ver - lie - fen sich im Wald.



Es war so fins - ter und auch so bit - ter kalt. Sie



ka - men an ein Häus - chen von Pfef - fer - ku - chen fein.



Wer mag der Herr wohl von die - sem Häus - chen sein?

2. Hu, hu, da schaut eine alte Hexe raus!
Sie lockt die Kinder in das Pfefferkuchenhaus.
Sie stellte sich gar freundlich. O Hänsel, welche Not!
Sie will dich braten im Ofen braun wie Brot.

3. Als nun die Hexe zum Ofen schaut hinein,
wird sie gestoßen von unsrem Gretelein.
Die Hexe, die muss braten, die Kinder gehn nach Haus.
Nun ist das Märchen von Hans und Gretel aus.